

De verkeersregels voor de rouwstoet

Als u met uw auto meerijdt in een rouwstoet, geldt voor u het volgende:

Op gelijkwaardige kruisingen - zonder verkeerslichten, voorrangsborden of haaiantanden - heeft u voorrang op andere weggebruikers, ongeacht van welke kant u komt (zie hiernaast).

Echter

Op voorrangskruisingen, rotondes, kruispunten met verkeerslichten, invoegstroken en uitritten gelden voor u de normale verkeersregels. Dus moet u altijd stoppen voor een rood verkeerslicht. En voorrang verlenen aan verkeer op een voorrangsweg of rotonde.

Let op

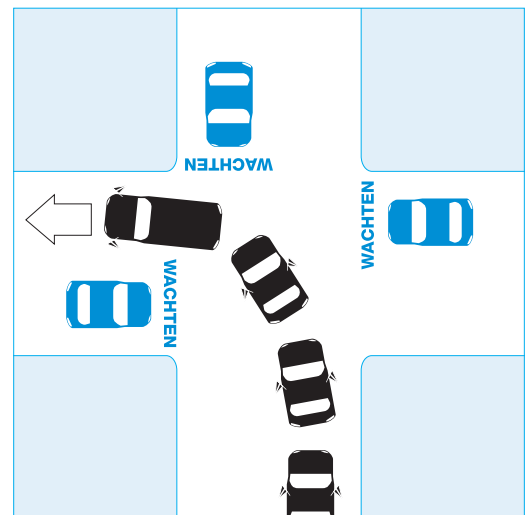
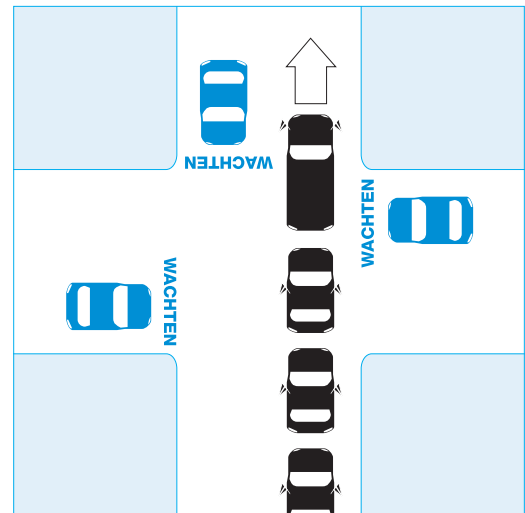
De bijzondere voorrangregels op gelijkwaardige kruisingen gelden alleen als u met twee speciale vlaggen rijdt, die stevig aan de linker- en rechterkant van uw auto bevestigd zijn en geheel boven de auto uitsteken (zie afbeelding hieronder).

Deze vlaggen ontvangt u van de uitvaartondernemer en mogen alleen gebruikt worden om de overledene naar de begraafplaats of het crematorium te begeleiden. Daarna gaan de vlaggen terug naar de uitvaartondernemer en gelden voor u weer de normale verkeersregels.

Pas op

Neem nooit voorrang, maar kijk eerst of u voorrang krijgt.

N.B. De regels gelden alleen op gelijkwaardige kruisingen



 BGNU

Wilt u meer weten? Kijk dan op de website van de rijksoverheid: www.rijksoverheid.nl/rouwstoet